



Public Debt Restructuring Monthly Report

Public Debt Restructuring and Domestic Bond Market Development Fund
Contact : Bond Market Development Bureau (02-271-7999 #)

HighLights

- วันที่ 20 ตุลาคม 2560 นายวิโรจน์ สันติประภพ ผู้อำนวยการธนาคารแห่งประเทศไทย แถลงยืนยันรายงานเศรษฐกิจโลก ว่ากำลังฟื้นตัวจริง แต่ยังคงมีความเสี่ยงภาคการเงิน โดยเฉพาะตลาดตราสารหนี้ นอกจากนี้ได้แนะนำให้เตรียมรับมือความผันผวนของค่าเงิน แนวโน้มที่อัตราดอกเบี้ยขึ้น กระแสเงินทุนที่เริ่มเปลี่ยนทิศทาง และภัยจากโลกไซเบอร์ ส่วนอัตราเงินเฟ้อที่ต่ำไม่ใช่อุปสรรคที่นักกลัว โดยยืนยันการใช้เป้าหมายเงินเฟ้อที่ 2.5% บวกลบ 1.5% ต่อไปในอีกปี
- วันที่ 22 ตุลาคม 2560 ผู้บัญชาการเลือกตั้งสมาชิกสภาผู้แทนราษฎร หลังนายรัฐมนตรีชินโซ อาเบะ ผู้นำพรรคเสรีประชาธิปไตย (แอลดีพี) ฉวยโอกาสที่พรรคฝ่ายค้านแตกและคะแนนนิยมที่ตกต่ำของพรรคเลือกตั้งขึ้นประกาศเลือกตั้งก่อนกำหนด 1 ปี เมื่อ 25 ก.ย. โดยคูหาเลือกตั้งเปิดเวลา 07.00 น. ปิด 20.00 น. และการสำรวจผลหน้าคูหาเลือกตั้ง "เอ็กซิต โพล" ซึ่งฝ่ายพันธมิตรรัฐบาลได้ที่นั่ง ส.ส. ถล่มหลายอย่างน้อย 311 ที่นั่ง จากทั้งหมด 465 ที่นั่ง ได้ครองเสียงข้างมากท่วมท้นตามคาดหมาย อาเบะเรียกร้องให้ประชาชนสนับสนุนตนต่อไปเพื่อแก้ 2 วิกฤติใหญ่ของชาติ คือ วิกฤติประชากรสูงวัยและภัยคุกคามจากเกาหลีเหนือซึ่งจะโจมตีญี่ปุ่นให้หมดทะเลและเพิ่งทดสอบอาวุธนิวเคลียร์ครั้งที่ 6 ทั้งยังขีปนาวุธข้ามทวีปออกไกลถึง 2 ครั้ง
- วันที่ 24 ตุลาคม 2560 ธนาคารกลางยุโรป (ECB) จะเปิดฉากการประชุมในวันพฤหัสบดีนี้ ซึ่งมีมาตรการการณั้ว ECB จะให้ข้อมูลเพิ่มเติมเกี่ยวกับแผนการที่จะปรับลดโครงการผ่อนคลายนโยบายการเงิน (QE) โดย ECB มีกำหนดวงเงินในการซื้อพันธบัตรตามมาตรการ QE ที่ระดับ 6 หมื่นล้านยูโร/เดือน จนถึงสิ้นปี ปัจจุบัน ECB ทำการซื้อพันธบัตรตามมาตรการ QE ที่ระดับ 6 หมื่นล้านยูโรต่อเดือน และที่ผ่านมา มาตรการดังกล่าวถูกมองว่ามีความจำเป็นสำหรับรักษาสันติภาพการเงินเพื่อและอัตราดอกเบี้ย ซึ่งยังคงอยู่ที่หรือระดับต่ำกว่าระดับปัจจุบันต่อไปอีก

October 2017

Public

MACRO DATA

Inflation Rate		
Inflation Rate	YoY(%)	MoM(%)
Core Inflation	0.48	0.08
Headline Inflation	0.17	-0.13
Forecast	0.7 - 1.7	

Source : MOC As of July 2017

Policy Rate	
American Interest Rate (Fed)	1.00% - 1.25%
British Interest Rate (BoE)	0.25%
European Interest Rate (ECB)	0.00%
Japanese Interest Rate (BoJ)	-0.10%

GDP Growth	
	YoY(%)
2014	0.70
2015	2.80
2016	3.20

Source : NESDB

INT'L RESERVE THAI (b.USD) **185.56**

Source : BOT As of Aug 2017

EQUITIES		
Name	Index	Change(Wk)
SET	1,698.14	-28.53
NIKKEI	21,715.01	459.45
DJIA	23,273.96	317.00
S&P500	2,564.98	7.34
DAX	13,003.14	-0.56
HSI	28,318.29	-374.51
FTSE100	7,524.45	-2.52

OIL (USD/Barrel)		
BRENT	57.48	-0.43
WTI	51.98	0.11

PRECIOUS METALS (USD)		
GOLD	1,284.10	-18.90
SILVER	17.155	-0.214

Source : Bloomberg As of Sep 22nd , 2017

Major World Currencies			
Currency	Avg. Selling Rate (THB)	YTD	
USD	33.2976	-0.3%	
GBP	43.9920	1.7%	
EUR	39.5391	-1.1%	
JPY	29.6984	-3.6%	
CNY	5.0662	0.1%	

Source : BOT As of Sep 22nd , 2017

Thai Policy Interest Rate

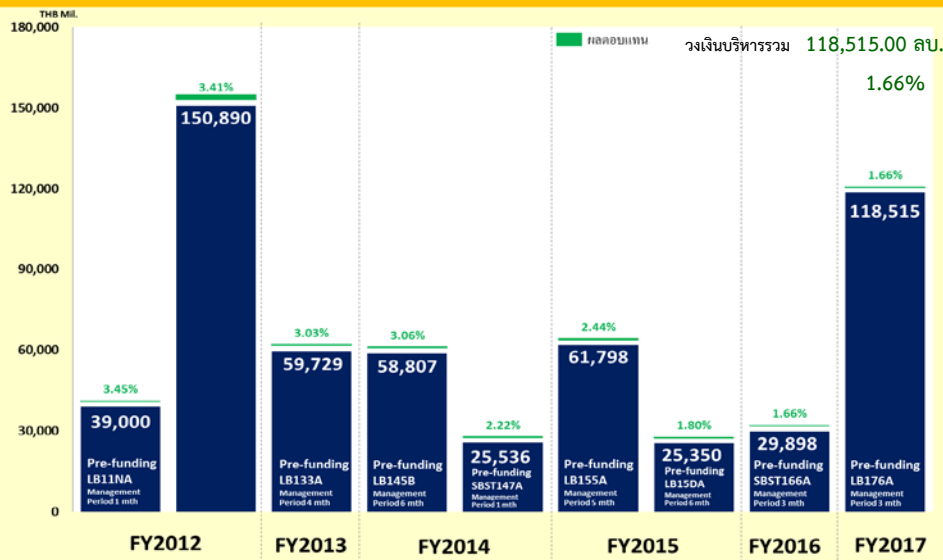
1.50%

Next Meeting: 8-Nov-2017

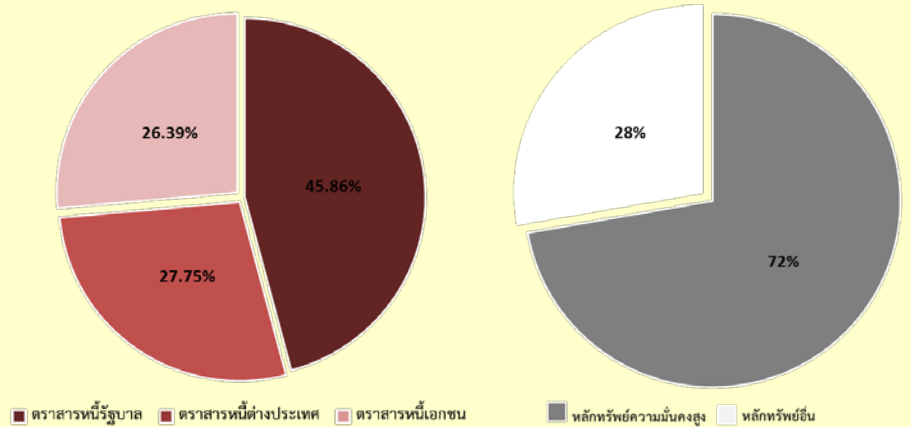
GDP Forecast	
	2017
BOT	3.7
NESDB	3.3 - 3.8
FPO	3.6

Last Update : Aug 2017

Investment Performance



สัดส่วนการลงทุน Pre - Funding พันธบัตรรัฐบาล รุ่น LB17OA



Investment and Risk management guide line

กรอบแนวทางและเครื่องมือ

ในการบริหารความเสี่ยง



- ความเสี่ยงด้านอัตราดอกเบี้ย (Interest Rate Risk)**
 - Portfolio Duration เบี่ยงเบนจาก Duration ของดัชนีอ้างอิงไม่เกิน +0.5 ปี
 - Absolute VaR Limit ไม่เกิน 0.5% ต่อปี (โดยวิธี Delta-normal method ที่ความเชื่อมั่น 99%)
 - Security Maturity ไม่เกิน 3 ปี
- ความเสี่ยงด้านอัตราแลกเปลี่ยน (Foreign Exchange Rate Risk)**
 - ปิดความเสี่ยงจากอัตราแลกเปลี่ยนทั้งหมด (Fully Hedge)
- ความเสี่ยงด้านอัตราแลกเปลี่ยน (Credit / Counterparty Risk)**
 - Issuer Limit ไม่เกินร้อยละ 30 ของมูลค่าทรัพย์สินสุทธิของกองทุน (NAV)
 - Counterparty Limit ไม่เกินร้อยละ 30 ของมูลค่าทรัพย์สินสุทธิของกองทุน
 - ยกเว้นตราสารหนี้ที่ออกหรือค้ำประกันโดยกระทรวงการคลัง
- ความเสี่ยงด้านสภาพคล่อง (Liquidity Risk)**
 - ลงทุนแบบ Maturity Matching เป็นหลัก
 - ลงทุนในหลักทรัพย์ที่มีอายุมากกว่าวันครบกำหนดเงินจะต่อเป็น LB ที่มีอายุเหลือไม่เกิน 3 ปี หรือ T-Bills เท่านั้น
 - ลงทุนในหลักทรัพย์อื่นนอกเหนือจาก LB และ T-Bills ให้ลงทุนแบบ Maturity Matching เท่านั้น ยกเว้นกรณีที่มีการจัดทำแผนบริหารสภาพคล่องเพื่อนำเงินลงทุนให้ กฟพ.

เกณฑ์การบริหารความเสี่ยงและผลการดำเนินงาน

ประเภทความเสี่ยง	กรอบหลักเกณฑ์การบริหารความเสี่ยง	ผลการดำเนินงาน
1. Interest Rate Risk		
1.1 Portfolio Duration	สัดส่วนจาก Benchmark (BPIB) ไม่เกิน + 0.50 ปี สัดส่วนไม่เกิน + 0.50 ปี	อัตรา 0.294 ต่อ 0.400 ปี
1.2 Absolute VaR Limit	ไม่เกินร้อยละ 0.50 ต่อปี	
2. Foreign Exchange Rate Risk	ปิดความเสี่ยงจากอัตราแลกเปลี่ยนทั้งหมด (Fully Hedge)	การลงทุนภายใต้กรอบหลักเกณฑ์การบริหารความเสี่ยงเป็นไปตามเงื่อนไขที่กำหนด
3. Credit Risk	• Issuer Limit ไม่เกินร้อยละ 30 ของมูลค่าทรัพย์สินสุทธิของกองทุน • Counter Party Limit ไม่เกินร้อยละ 30 ของ NAV	ไม่มีความเสี่ยงด้านเครดิต
4. Liquidity Risk	การลงทุนในหลักทรัพย์ที่มีอายุไม่เกินวันครบกำหนดเงินจะต่อเป็น LB ที่มีอายุเหลือไม่เกิน 3 ปี หรือ T-Bills เท่านั้น	ไม่มีความเสี่ยงด้านสภาพคล่อง
Compliance	กรอบสัดส่วนการลงทุน	ผลการดำเนินงาน
Investment Breach	สัดส่วนการลงทุนในหลักทรัพย์ที่มีอายุเกินกำหนด +0.50 ปี	ไม่มีความเสี่ยงด้านเครดิต
Technical Breach	สัดส่วนการลงทุนในหลักทรัพย์ที่มีอายุเกินกำหนด +0.50 ปี	ไม่มีความเสี่ยงด้านสภาพคล่อง
การบริการ	เกณฑ์การให้บริการ	ผลการดำเนินงาน
คุณภาพการบริการ	คุณภาพการบริการ, ความพึงพอใจ, ระยะเวลาในการตอบสนอง	ได้รับการประเมินคุณภาพการบริการในระดับดีเยี่ยม

As of Oct 2017

Investment Framework

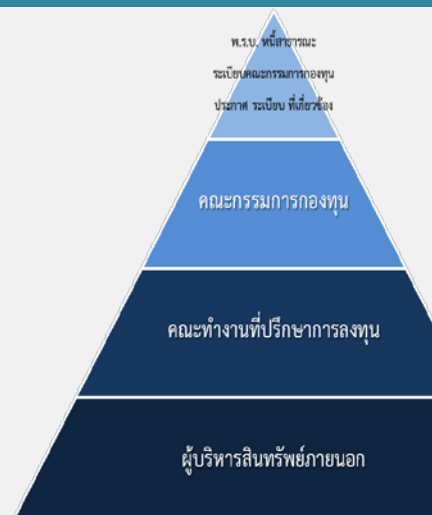
กรอบการลงทุนและสัดส่วนการลงทุน

ร้อยละ 60 กฟพ. ให้ผู้บริหารสินทรัพย์บริหาร

ร้อยละ 40 กฟพ. ผ่าการเงินเอง

สัดส่วนการลงทุน	ประเภทของธุรกรรม	สัดส่วนการลงทุน	ประเภทของธุรกรรม
≥60 ของมูลค่าสินทรัพย์ ของนักลงทุน	ลงทุนในหลักทรัพย์ที่มีความมั่นคงสูง • ตราสารหนี้ที่ออกหรือค้ำประกันโดยกระทรวงการคลัง • ตราสารหนี้ที่ออกหรือค้ำประกันโดยรัฐบาลต่างประเทศ หรือสถาบันการเงินของรัฐบาลต่างประเทศ หรือสถาบันการเงินระหว่างประเทศ ที่ได้รับการจัดอันดับความน่าเชื่อถือสูงสุด • การทำธุรกรรม Reverse Repo	≤40 ของมูลค่าสินทรัพย์ ของนักลงทุน	ผ่าการเงินในธนาคารที่ป็นรัฐวิสาหกิจ หรือธนาคารพาณิชย์ที่คณะกรรมการกองทุนกำหนด
≤40 ของมูลค่าสินทรัพย์ ของนักลงทุน	ลงทุนในหลักทรัพย์อื่น • ตราสารหนี้ที่ได้รับการจัดอันดับความน่าเชื่อถือสูงสุด เช่น พันธบัตรรัฐวิสาหกิจ และตราสารหนี้ภาคเอกชน	≤10 ของมูลค่าสินทรัพย์สุทธิ	ผ่าการเงิน • ผ่าการเงินในธนาคารที่เป็นรัฐวิสาหกิจ หรือธนาคารพาณิชย์ที่คณะกรรมการกองทุนกำหนด

กระบวนการบริหารจัดการลงทุน



คณะกรรมการกองทุน	
1. วัตถุประสงค์การลงทุน	2. วัตถุประสงค์การลงทุน (Benchmark)
3. วัตถุประสงค์การลงทุน (Benchmark)	4. วัตถุประสงค์การลงทุน

คณะกรรมการบริหารการลงทุน	
1. จัดสรรงานลงทุน	2. พิจารณาการลงทุนตามนโยบายและกรอบการลงทุน และการบริหารความเสี่ยง
3. กำหนดติดตามและประเมินผลการลงทุนของผู้บริหารสินทรัพย์	

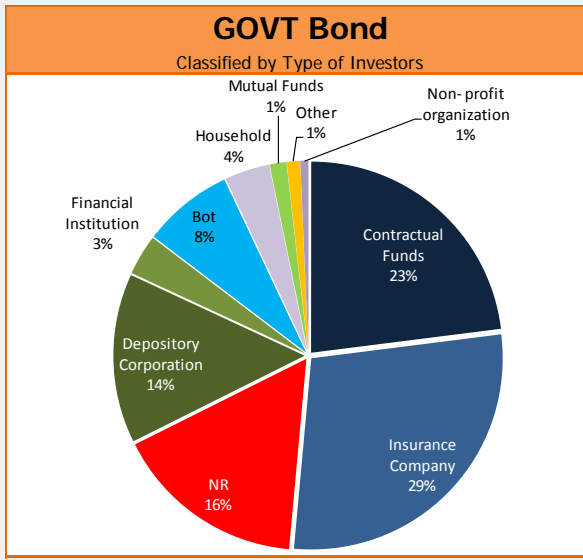
คณะทำงานเพื่อช่วยปฏิบัติงานของกองทุน	
1. ควบคุมการดำเนินงานของผู้บริหารสินทรัพย์ให้เป็นไปตามกฎระเบียบ ข้อบังคับ วัตถุประสงค์ของ กฟพ. ให้เป็นไปอย่างถูกต้อง ครบถ้วน	

ผู้บริหารสินทรัพย์	
1. ดำเนินการลงทุนตามกลยุทธ์และกรอบนโยบายที่คณะกรรมการกองทุนและคณะทำงานที่ปรึกษาการลงทุนกำหนด	

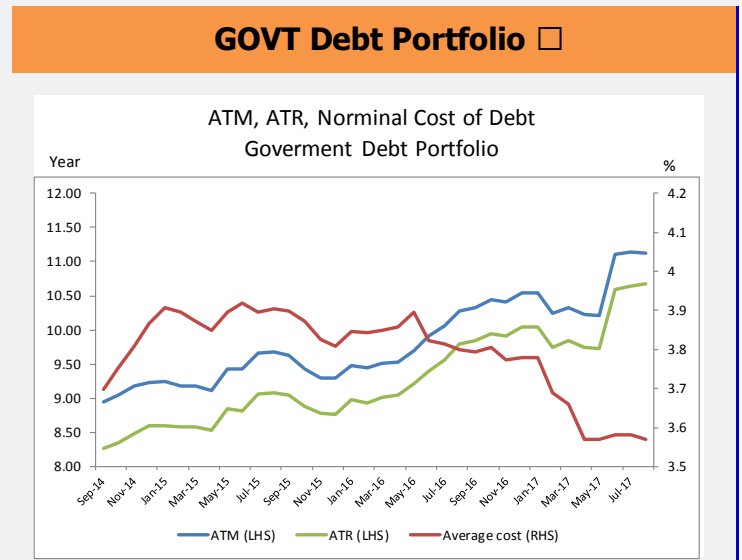
PUBLIC DEBT DATA

Public Debt			
Debt to GDP = 41.92%			
6,254,472.04 THB Mil.			
Outstanding Debt (THB Mil.)	%	Chg. from Feb-17 (THB Mil.)	
GOVT	63%	50,326.93	
- Domestic	61%	50,267.06	
- Foreign	1%	59.87	
FIDF	14%	-1,291.81	
Debt Prefunding	0%	-120,450.00	
SOE	16%	-5,111.19	
- G	7%	-1,540.12	
- NG	9%	-3,571.07	
SFIs	7%	-13,908.16	
Others	0%	-2,918.11	
Total	100%	-93,352.34	

Source : PDMO as of Aug 2017



Source : BOT as of Aug 2017



Source : PDMO as of Aug 2017

Bond Market Data

Bond Market Cap. Size

11,179,042 THB Mil.

Domestic Bond Market Classified by Issuer

Government and BOT Debt Securities Auction Calendar in October 2017

Mon	Tue	Wed	Thu	Fri	Total
2	3 CB18104B 30,000 CB18405A 30,000	4	5	6 CB17024A 20,000	80,000
9	10 CB18111B 30,000 CB18412A 30,000 CB18906A 55,000	11 LB26DA 14,000	12 CB17031A 20,000	13	149,000
16	17 CB18118B 30,000 CB18419A 30,000	18 LB466A 12,000	19 BOT198A 50,000 CB17N07A 20,000	20 BOT202A 15,000	157,000
23 Chulalongkorn Memorial Day	24 CB18125B 30,000 CB18426A 30,000	25 LB316A 12,000	26 Royal Cremation Ceremony Day	27 CB17N14A 20,000	92,000
30	31 CB18201B 30,000 CB18503A 30,000				60,000
Total					538,000

Maturity Profile

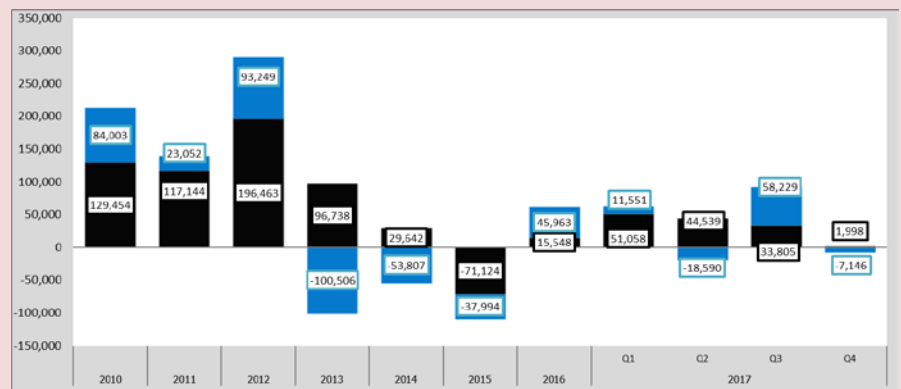
BOT vs GOV (Remark: Excluded P/N, TL)

Source : ThaiBMA as of Oct 20th, 2017

Non-Residence Holding

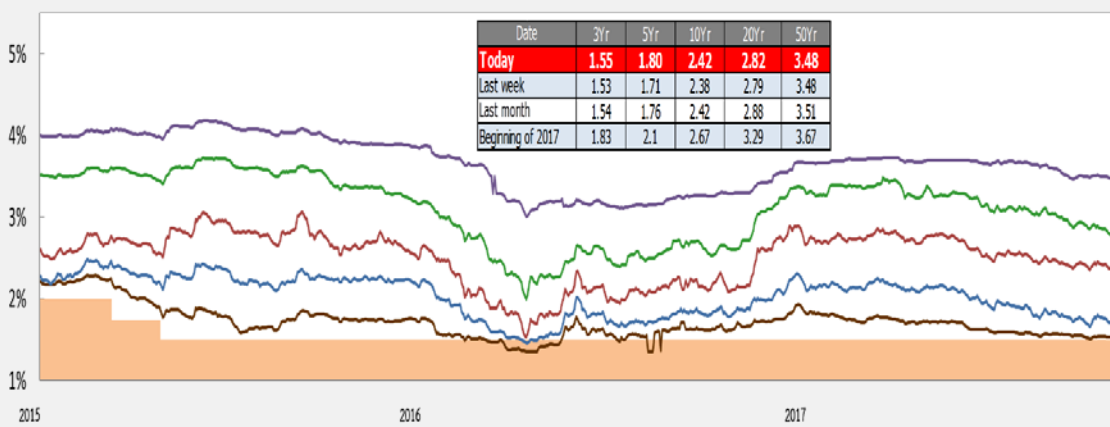
NR Holding Weekly

Issuer	Non-Resident Holding (THB Million)	% Share of Thai Bond Market Cap.
GOVT Bond	701,479	6.275%
BOT Bond	107,478	0.961%
SOE Bond	0	0.000%
Foreign Bond	81	0.001%
Corp Bond	891	0.008%
TOTAL	809,929	7.245%

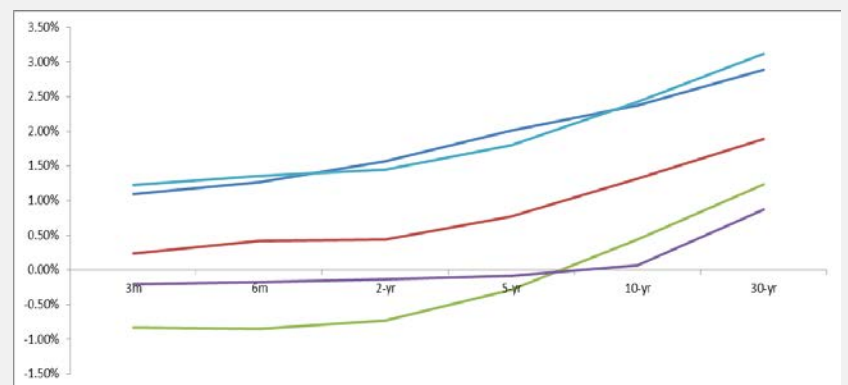


Source : PDMO (As of Oct 20th, 2017)

Yield Curve (Domestic & International Comparison)



Source : ThaiBMA (As of Oct 20th, 2017)



Source : ThaiBMA, Reuters (As of Oct 20th, 2017)